



РОСАТОМ

Производственный персонал как источник прорывных технологических и гуманитарных решений для бизнеса.

Пономаренко Алексей

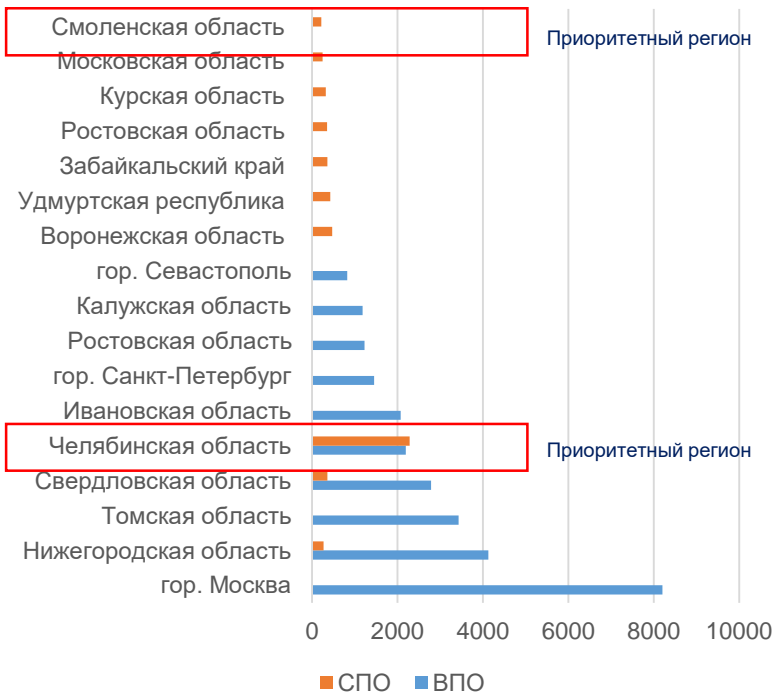
Заместитель генерального директора - Директор блока инженерных компетенций АНО «Корпоративная Академия Росатома»

ADPonomarenko@rosatom.ru

+7(916)7694950

Пилотирование инициативы «Профессионалитет»

Потребности в персонале
сравнение топ 10 регионов (2022-2025гг.)



Потребность в выпускниках СПО

~3117 чел (в период до 2025 г.)

1. Строительство и эксплуатация зданий и сооружений
2. Сварщик (ручной и частично механизированной сварки (наплавки))
3. Мастер отделочных строительных и декоративных работ
4. Мастер общестроительных работ

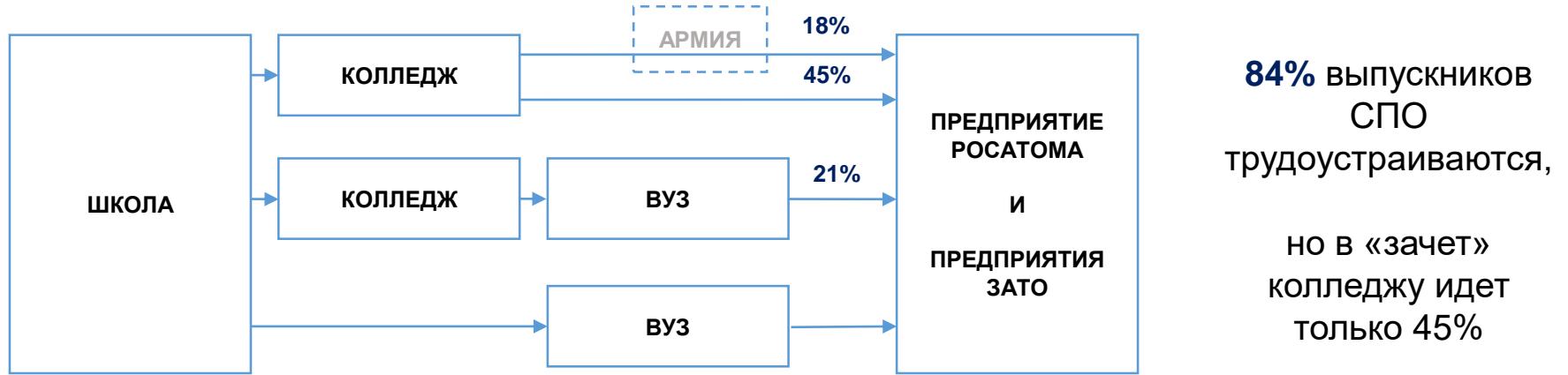
Приоритетные специальности

Охват пилотирования:

**3 колледжа ~3922 выпускника СПО
в период до 2025 года***

№	Учебное заведение	город	Регион	Прием	Контингент
1	ОБПОУ "Курский монтажный техникум"	Курск	Курская область	490	1890
2	ГБПОУ "Озерский технический колледж"	Озерск	Челябинская область	250	898
3	Филиал ФГАОУ ВО «НИЯУ МИФИ»	Озерск	Челябинская область	114	533

Экосистема подготовки кадров в ЗАТО



Цель экосистемы подготовки кадров в ЗАТО – сохранение и развитие кадрового потенциала ЗАТО для локального и отраслевого рынка труда путем консолидации ресурсов системы среднего профессионального образования и **РОСАТОМ???** по внедрению новых подходов к подготовке кадров в соответствии с запросами **ЗАТО ???**.

Предложение:

Считать показателем эффективности колледжа в ЗАТО долю трудоустроенных выпускников.

Методику расчета показателя трудоустройства выпускников скорректировать в разрезе спецификаций:

Текущее трудоустройство (Т):

$$T = \frac{CT}{(OKB - BC - ВУЗ)} * 100$$

выпускники, трудоустроенные в течение календарного года, следующего за выпуском (СТ)

общее количество выпускников в отчетном периоде (ОКВ)

выпускники отчетного периода, призванные в ряды ВС после окончания колледжа (ВС)

выпускники, продолжившие обучение в ВУЗ ЗАТО (ВУЗ)

Отложенное трудоустройство (ОТ)

$$OT = \frac{TBC}{BC} * 100$$

выпускники отчетного периода, призванные в ряды ВС после окончания колледжа (ВС)

выпускники отчетного периода, трудоустроившиеся в течение года после возвращения из рядов ВС (ТВС)

Ключевые вопросы, требующие проработки

После 2023г. планируется 2ая волна привлечения организаций партнеров (общее число до 200 предприятий) для этого считаем важным уделить особое внимание следующим задачам:

1. Определение и оформление всех вопросы, связанные с налоговым вычетом (условия предоставления и размер вычета).
2. Проработать вопрос расширения проектных решений "Профессионалитета" путем включения в механизм удовлетворения краткосрочной кадровой потребности экономики отрасли опыта реализации краткосрочных программ, интегрированных в образовательные программы Профессионалитета.
3. Разработать механизм для снижения расходов / софинансирования на приобретение расходных материалов для учебного процесса и демонстрационных экзаменов.
4. Организовать общую рекламно-информационную и профориентационную компанию Проекта для привлечения педагогов и учащихся в каждый из кластеров.

Оценка результата тестирования



Три уровня оценки квалификации

- Тестирование (произвольный выбор одного из множества вариантов ответа)
- Оценка внимания (на какие варианты из множества испытуемый обратил внимание, на какие нет)
- Анализ ландшафта внимания (учет скрытых параметров и факторов в процессе восприятия и когнитивной интерпретации конкретной производственной ситуации)



- Диагностический блок содержит от 30 до 50 объектов для выбора в режиме тестирования
- На выбор объекта дается 30 секунд и 3 попытки
- В целях исключения недостоверных ответов объекты повторяются в разных контекстах и ракурсах съемки
- Объекты тестирования выбраны в соответствии к критериями AtomSkills Standard

Тестирование



- Оценка произвольного внимания на объектах, представляющих высокую значимость при выполнении производственной задачи
- Проводится сортировка объектов по степени концентрации внимания на объекте
- Проводится расчёт средних значений показателей концентрации внимания, учитывая уровень утомления

Внимание



- Проводится запись ландшафта внимания
- На основе имеющейся выборки испытуемых осуществляется тренировка алгоритма искусственной нейронной сети
- Зрительное поведение сопоставляется уровню владения профессиональными навыками и компетенциями по отдельным сегментам

Поведение

Оценка результата тестирования

Примеры записи треков движений глаз и ландшафта внимания в компетенции «Бетонные строительные работы»

ОКУЛОГРАФИЧЕСКИЙ АНАЛИЗ

- Зеленый индикатор демонстрирует текущее направление взгляда испытуемого
- Тепловая карта внимания соответствует длительности фиксации взгляда на конкретном объекте или действии
- В процессе диагностики можно заметить, что испытуемый обращает внимание на недочеты и нарушения технологии при выполнении работ
- Фиксация внимания на периферических зонах отражает уровень вовлеченности испытуемого в основной технологический процесс



Трек внимания учащегося и профессионала (пример)

Учащийся



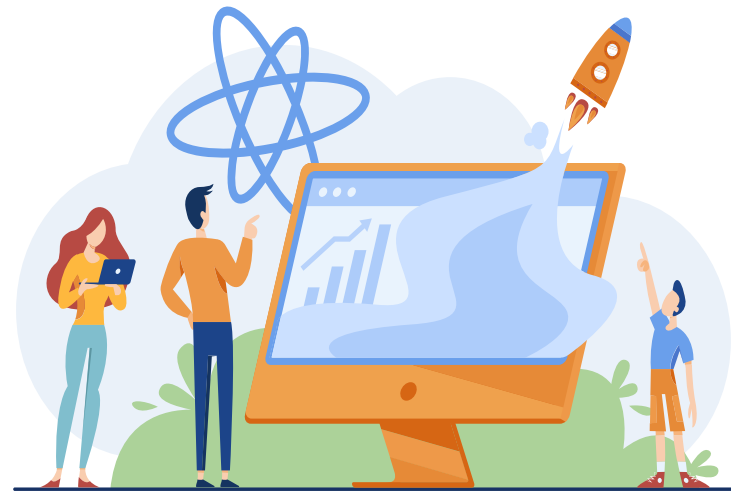
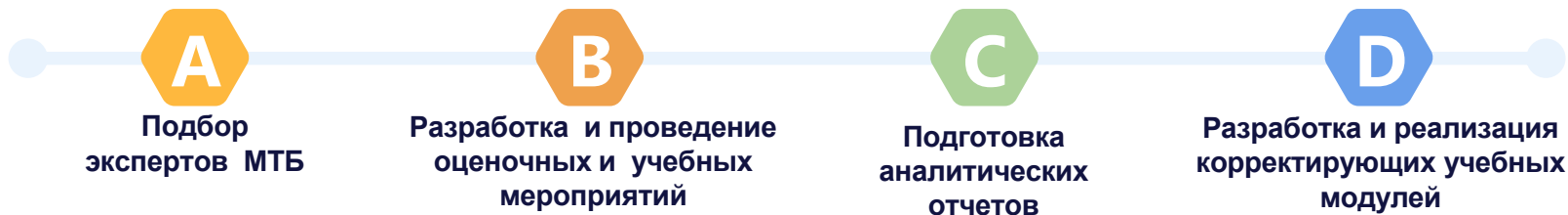
Профессионал



Пример результата диагностики. Интерфейс программы



Возможные направления сотрудничества





РОСАТОМ

Производственный персонал как источник прорывных технологических и гуманитарных решений для бизнеса.

Пономаренко Алексей

Заместитель генерального директора - Директор блока инженерных компетенций АНО «Корпоративная Академия Росатома»

ADPonomarenko@rosatom.ru

+7(916)7694950